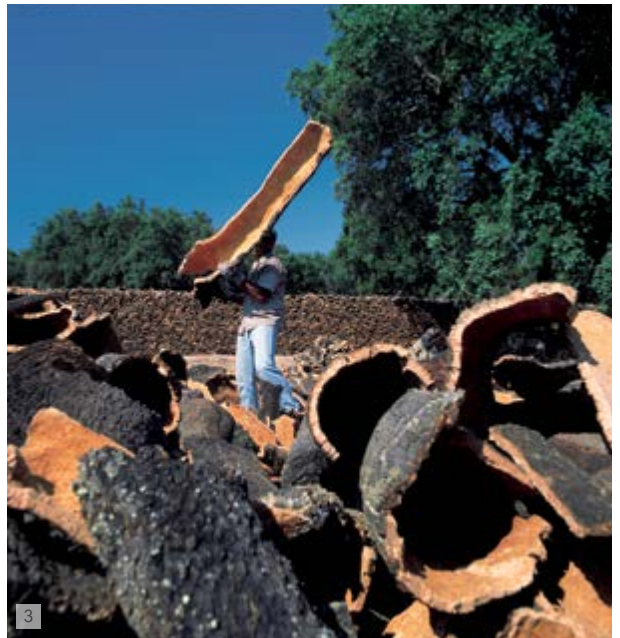
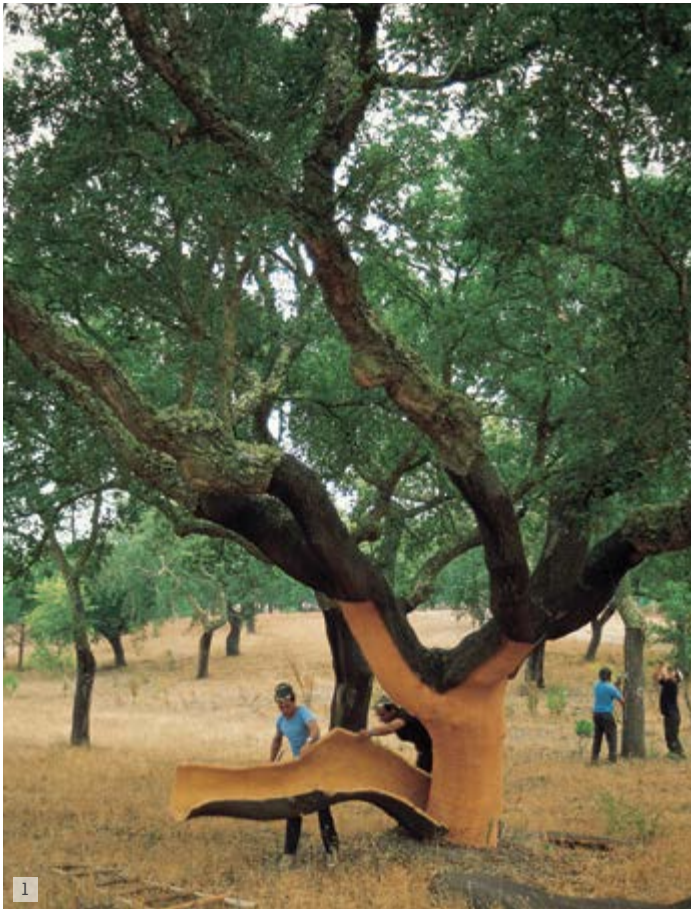




Todo o conforto
da natureza



- 1 Descortiçamento
- 2 Montado - floresta de sobreiros em Portugal
- 3 Armazenamento da cortiça - repousa durante cerca de um ano antes de ser usada
- 4 Vista microscópica da estrutura celular da cortiça, em forma de favo



CORTIÇA É NATUREZA

Mais renovável

A cortiça provém da casca do tronco do sobreiro. O descortiçamento é feito de forma manual quando a árvore atinge os 25 anos e a partir daí ocorre a cada 9 anos, sem prejudicar a árvore pois esta regenera a sua casca.

À cortiça responde na perfeição à crescente preocupação pela conservação de recursos naturais. Possui qualidades únicas e incomparáveis que ainda ninguém conseguiu copiar ou melhorar.

É composta por 40 milhões de células de ar por cm^3 , assemelhando-se a uma estrutura de favo de mel, que protege a árvore de mudanças de temperatura drásticas. Cada célula funciona como um pequeno isolante térmico, conferindo também propriedades acima da média no isolamento sonoro e na absorção de impactos.

À cortiça é a casca do tronco do sobreiro, notavelmente reconhecida por ser uma matéria-prima renovável com elasticidade, resistência, baixo peso e impermeabilidade a líquidos e gases.

CORTIÇA É INOVAÇÃO

Mais produtos de valor acrescentado

Ao adoptarem mais frequentemente materiais naturais e ecológicos, os investigadores, arquitectos e designers estão a redescobrir a cortiça, alcançando novas descobertas e aplicações. É cada vez mais comum a integração da cortiça em produtos de design ou decoração, potenciando espaços, vestuário e outros bens. Tem sido

usada nos espectáculos de moda, acessórios de alta tecnologia e mesmo na indústria aeroespacial, automóvel e farmacêutica.

A aplicação da cortiça responde a uma grande variedade de necessidades, devido ao seu baixo peso e às suas propriedades de isolamento e de absorção de impactos.

Uma matéria-prima natural com utilização milenar comprovada, ideal para a criação de produtos com valor acrescentado.





"A cortiça é o polímero da natureza, com uma combinação única de propriedades."

No Servidor de relatórios técnicos da NASA

"A cortiça tem grande potencial e contribui para um ambiente mais saudável."

Daniel Michalik, designer de mobiliário dos EUA

- 1 Interior do novo concept car da Mercedes F700
- 2 Cabine LIFE, vencedora do prémio The Cristal Cabin Award
- 3 Conjunto de chá, desenhado por Raquel Castro para a coleção Alma Gémea
- 4 Caiaque Nelo, vencedor dos Jogos Olímpicos em Pequim
- 5 Chaise longue em cortiça, desenhada por Daniel Michalik
- 6 Nave espacial da NASA com tronco e cone do nariz em cortiça
- 7 Rolha em cortiça Helix, da Amorim
- 8 Sapatilha em cortiça, da Nike Sportswear LeBron X



1 Quarto com pavimento em cortiça

2 Ecorkhotel em Évora com MD fachadas feito de placas de cortiça expandida

3 Quinta do Portal no Douro com MD fachadas feito de placas de cortiça expandida

4 Sala com revestimento de parede em cortiça

5 ETICS - Sistema de isolamento térmico pelo exterior





3

CORTIÇA É INOVAÇÃO

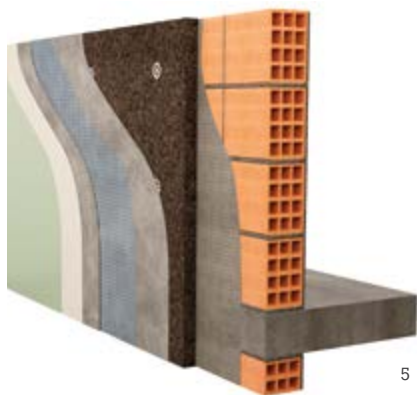
Mais construção ecológica

O uso da cortiça na construção e decoração modernas aumentou em todo o mundo, seguindo as últimas tendências tecnológicas, ecológicas e de design.

O reconhecimento das suas propriedades acústicas, térmicas e anti-vibráticas, bem como da redução de custos energéticos, tornam-na no isolante ideal a ser utilizado como

revestimento de paredes e de chão. A crescente importância dos materiais naturais e sustentáveis, juntamente com a grande variedade de padrões, texturas, cores e aplicações possíveis, despertaram o interesse de arquitectos e designers que querem fornecer soluções únicas, que acrescentem valor aos seus projectos.

À cortiça tem características incomparáveis que a tornam num material ideal para usar na decoração e construção.



5

CORTIÇA É CONFORTO

Mais que um pavimento bonito

Ao longo de vários anos, a Wicanders tem desenvolvido revestimentos de chão e parede com propriedades exclusivas devido à tecnologia Corktech. A combinação das propriedades naturais e exclusivas da cortiça com a tecnologia mais avançada numa estrutura multicamada única, permitiu à Wicanders alcançar um pavimento de qualidade superior que oferece a combinação perfeita entre beleza, conforto e durabilidade. Os pavimentos Wicanders estão disponíveis com diferentes materiais

decorativos e protegidos com os acabamentos mais resistentes.

A singularidade dos pavimentos Wicanders foi alcançada ao integrar uma camada estrutural de cortiça de alta densidade, que confere conforto ao caminhar, conforto térmico e redução de ruído. O underlay de cortiça integrado reforça as propriedades térmicas e acústicas, resultando num ambiente silencioso e numa importante redução dos custos de energia.



Camada protectora

Material decorativo

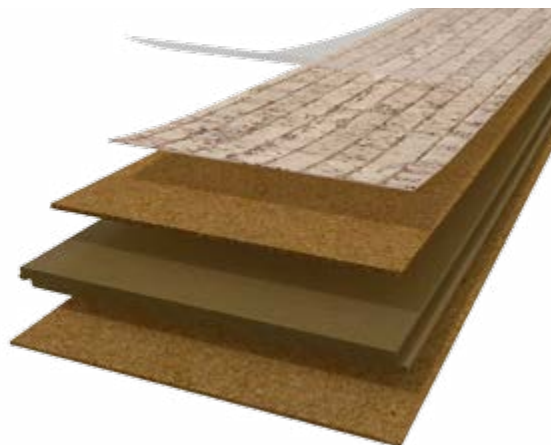
Aglomerado de cortiça

Redução de som de passos,
retenção do calor
e maior conforto

Aglomerado de fibras
de alta densidade

Underlay de cortiça integrado

Redução de ruído de
impacto e reforço térmico





Mais silêncio



Mais conforto ao caminhar



Mais eficiência térmica



Mais bem-estar corporal



Mais resistência ao impacto



Mais silêncio

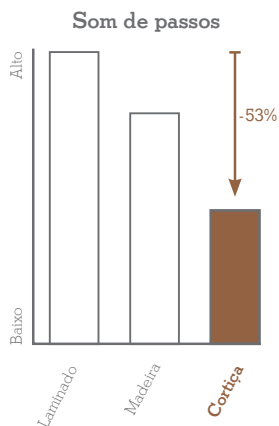
A cortiça é um redutor de som natural extremamente eficiente porque as suas células funcionam como isolante acústico.

Os pavimentos em cortiça Wicanders reduzem a transmissão de ruído dentro das divisões (som de passos) e amortecem o ruído entre o pavimento e as divisões subjacentes (som de impacto), tornando-se incrivelmente

eficiente para ser utilizado em espaços residenciais e comerciais.

Comparando o som de passos entre os pavimentos de cortiça e laminados, os testes confirmam que a cortiça apresenta um resultado excepcional, reduzindo até 53% do ruído.

Os produtos Wicanders proporcionam um ambiente sereno e de relaxamento, com elevado conforto.



De acordo com testes efectuados, o uso de pavimentos com cortiça reduz o som de passos até 53%. Estudo conduzido pelo Entwicklungs- und Prüflabor Holztechnologie gmbH (EPH) na Alemanha de acordo com a norma IHD-W 431.

Mais eficiência térmica

As propriedades naturais de isolamento térmico da cortiça fazem com que os pavimentos Wicanders sejam muito eficientes energeticamente, proporcionando um toque agradável, mesmo descalço, e uma temperatura de pavimento ideal durante todo o ano, contribuindo para um conforto em pleno.

Quando se testa a temperatura dos pés após contacto com quatro materiais diferentes, os pavimentos de

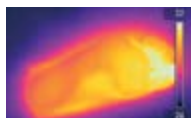
cortiça Wicanders destacam-se por serem a melhor solução na retenção do calor.

Melhor do que a madeira e muito melhor do que o vinil ou a cerâmica no que toca à dispersão de energia.

Os pavimentos de cortiça Wicanders são excelentes para lares com crianças e/ou com muito movimento, proporcionando momentos felizes entre família e amigos.

Imagem térmica de pés

Antes do contacto

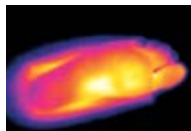


quente

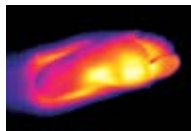
frio

Os estudos revelam que a cortiça é o material mais eficiente para evitar a dispersão de energia. Estudo conduzido pelo Instituto Mecânico IBV em Valência, Espanha.

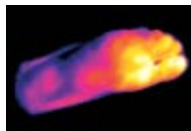
Depois de contacto durante 2 min



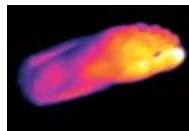
Cortiça



Madeira



Vinil



Cerâmica





Mais conforto ao caminhar

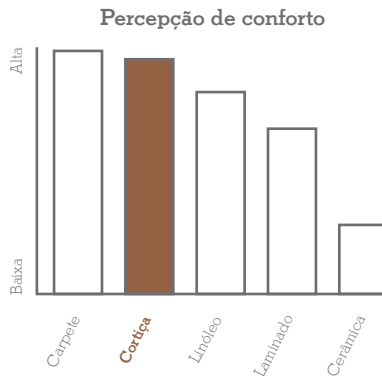
Os pavimentos em cortiça são muito confortáveis ao caminhar devido à flexibilidade natural inerente à cortiça, garantindo um conforto único em cada movimento.

Testando os níveis de percepção de conforto de várias pessoas após caminharem durante 45 minutos sobre cinco materiais diferentes, os resultados mostram que os pavimentos em cortiça Wicanders têm uma excelente performance.

Com uma alta percepção de conforto, ultrapassam os pavimentos de linóleo, laminado e cerâmica.

Caminhar descalço num pavimento Wicanders provoca uma agradável sensação de conforto, relaxamento e satisfação, que melhora o bem-estar geral.

Agradáveis ao toque e cómodos ao caminhar: é esse o grande valor dos pavimentos Wicanders.

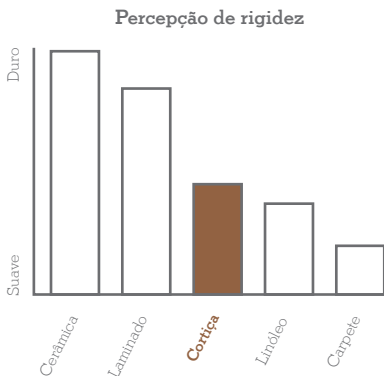


Após 45 minutos a caminhar em cima de cinco materiais diferentes, os estudos mostram que os pavimentos em cortiça Wicanders proporcionam uma percepção de conforto bastante mais alta do que os pavimentos em linóleo, laminado e cerâmica. Estudo conduzido pelo Instituto Biomecânico IBV em Valência, Espanha.

Mais bem-estar corporal

Caminhar em pavimentos demasiado duros gera energia que se direcciona para os músculos e tendões, fazendo com que vibrem. Isto é provocado pelo impacto do calcanhar no chão. Com o tempo, estas vibrações podem originar dores nos pés, pernas, e costas, criando um excesso de tensão. Pavimentos demasiado suaves causam fadiga e não facilitam o caminhar. Isto é facilmente perceptível após caminhar durante 45 minutos seguidos sobre areia.

Mais suaves do que os laminados e mais duros do que as carpetes, os pavimentos em cortiça Wicanders possuem a composição ideal para absorver o impacto do calcanhar e as tensões corporais relacionadas. Aliviam a pressão nas pernas e costas, e têm a estabilidade necessária para ajudar o impulso do pé e reduzir o esforço ao caminhar, diminuindo a fadiga corporal.



Os testes mostram que os pavimentos Wicanders são o equilíbrio perfeito entre pavimentos demasiado duros ou suaves. Reduzem as tensões e a fadiga ao caminhar. Estudo conduzido pelo Instituto Biomecânico IBV em Valência, Espanha.





Mais resistência ao impacto

A elasticidade e compressibilidade da cortiça permitem que esta se adapte facilmente à pressão.

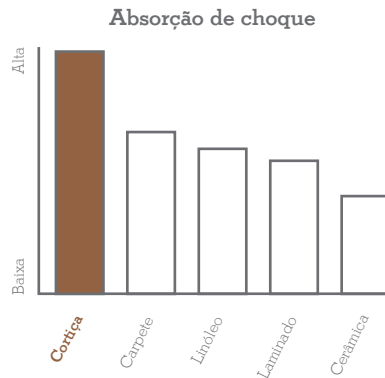
Quando é comprimida não perde flexibilidade, voltando à sua forma e volume iniciais sem sofrer danos. Devido à sua resiliência, os pavimentos Wicanders têm a capacidade de recuperar de impactos fortes.

Os testes mostram que os pavimentos

Wicanders têm o melhor comportamento na absorção de choques.

Quando um objecto cai acidentalmente num pavimento em cortiça ou num laminado, os resultados diferem.

Os pavimentos Wicanders absorvem melhor o impacto mantendo simultaneamente a sua resistência. Isto resulta num pavimento bastante resistente e de elevada durabilidade.



Os testes mostram que os pavimentos em cortiça Wicanders são os que têm maior absorção de choques.

Estudo conduzido pelo Instituto Biomecânico IBV em Valência, Espanha.

CORTIÇA É SUSTENTABILIDADE

Mais futuro

A área do Montado é considerada um hotspot de biodiversidade, visto que é o habitat de uma grande variedade de espécies de animais e de plantas.

A extracção regular de cortiça é uma contribuição fundamental para a sustentabilidade ambiental, económica e social das áreas rurais e da região Mediterrânica.

A Wicanders representa um equilíbrio único entre a criação de riqueza e a protecção do ambiente.

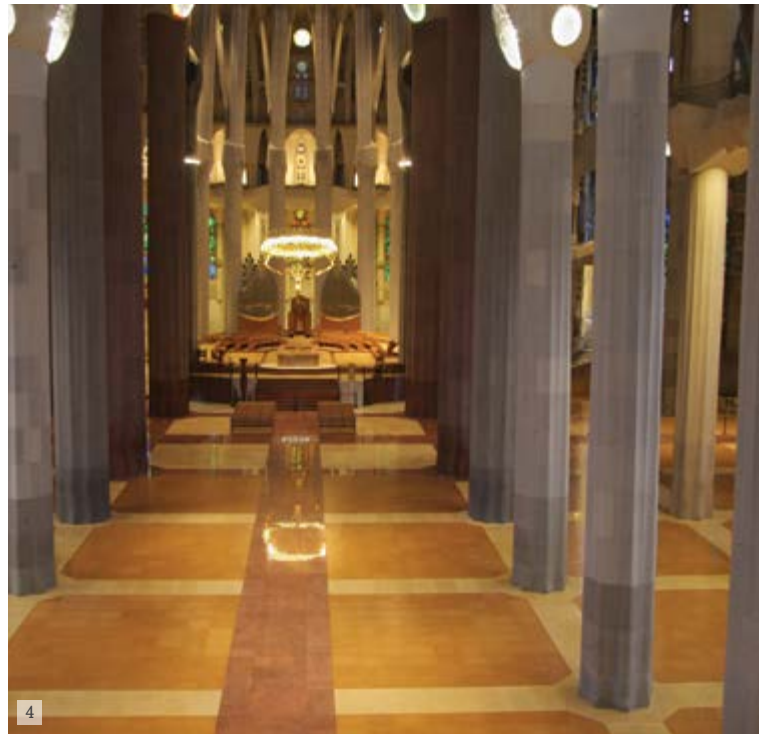
A indústria corticeira é excepcionalmente sustentável, a extração da cortiça é feita ciclicamente sem prejudicar as árvores, e resulta em produtos de alto valor acrescentado promovendo simultaneamente a sustentabilidade de áreas em risco de desertificação.

Os produtos Wicanders contribuem activamente para a redução do aquecimento global, através das baixas emissões, e também da propriedade natural da cortiça de retenção de CO₂.

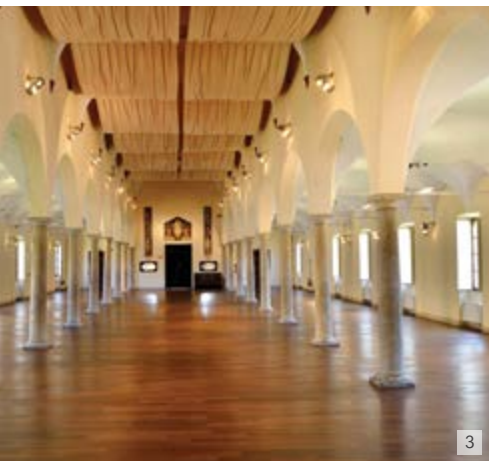




- 1 Montado - floresta de sobreiros em Portugal
- 2 Águias Imperiais, espécie em vias de extinção
- 3 Cegonhas Negras, espécie em vias de extinção
- 4 Rosmaninho *lavandula luisieri*



- 1 London Design Festival, museu Victoria & Albert - Inglaterra
- 2 Escritórios da Microsoft - Portugal
- 3 Museu Leonardo da Vinci - Itália
- 4 Basílica La Sagrada Família - Espanha
- 5 Hotel Boscolo B4 - Itália
- 6 Museu Nezu - Japão

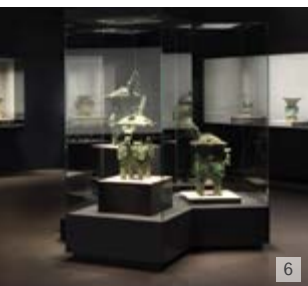


CORTIÇA É REFERÊNCIA

Mais projectos de referência

As propriedades únicas da cortiça trazem reconhecimento internacional à Wicanders por arquitectos, designers e engenheiros. Desde casas a hotéis, restaurantes a bibliotecas, museus a

hospitais, os revestimentos Wicanders estão presentes em todo o mundo, correspondendo na perfeição à especificidade dos projectos para os quais são escolhidos.



DE Amorim Deutschland GmbH (+49) 4221 5 93-01 germany.ar.de@amorim.com
 NL/BE/LU Amorim Benelux B.V. (+31) 166 604 111 info.ar.nl@amorim.com
 AT Amorim Deutschland GmbH (+43) 1 54 51 65 10 austria.ar.de@amorim.com
 CH Amorim Flooring Switzerland AG (+41) 41 726 20 20 info@amorim.ch
 PT Amorim Revestimentos, S.A. (+351) 227 475 600 geral.ar@amorim.com
 ES Amorim Revestimientos, S.A. (+34) 902 307 407 info.ar.es@amorim.com
 FR Amorim Revestimentos, S.A. (+33) 800 914 848 info.ar.fr@amorim.com
 CN Amorim Revestimentos, S.A. (+85) 366 625 06 info.ar.cn@amorim.com
 JP Amorim Japan Corporation (+81) 035 575 69 09 amorimjapan.ar@amorim.com
 DK Timberman Denmark A/S (+45) 995 252 52 timberman@timberman.dk
 PL Dom Korkowy, Sp. z o.o. (+48) 126 379 639 krakow@domkorkowy.pl
 US Amorim Flooring North America (+1) 410 553 60 62 info.ar.us@amorim.com
 RU Amorim Revestimentos, S.A. (+7) 495 280 7860 info.ar.ru@amorim.com



AMORIM

Sede

Amorim Revestimentos S.A

(+351) 227 475 600

geral.ar@amorim.com

www.wicanders.com

