

Pegada de carbono da Rolha TopSeries Neutro com cápsula de plástico

Amorim Top Series

Julho 2020

Disclaimer

A análise EY de pegada de carbono segue uma abordagem de ciclo de vida baseada na Norma ISO 14040 e nos dados e pressupostos de negócio da Amorim Top Series. Estes resultados não foram sujeitos a verificação independente por uma terceira parte.

Agenda

1. Sobre o estudo

2. Pegada de carbono

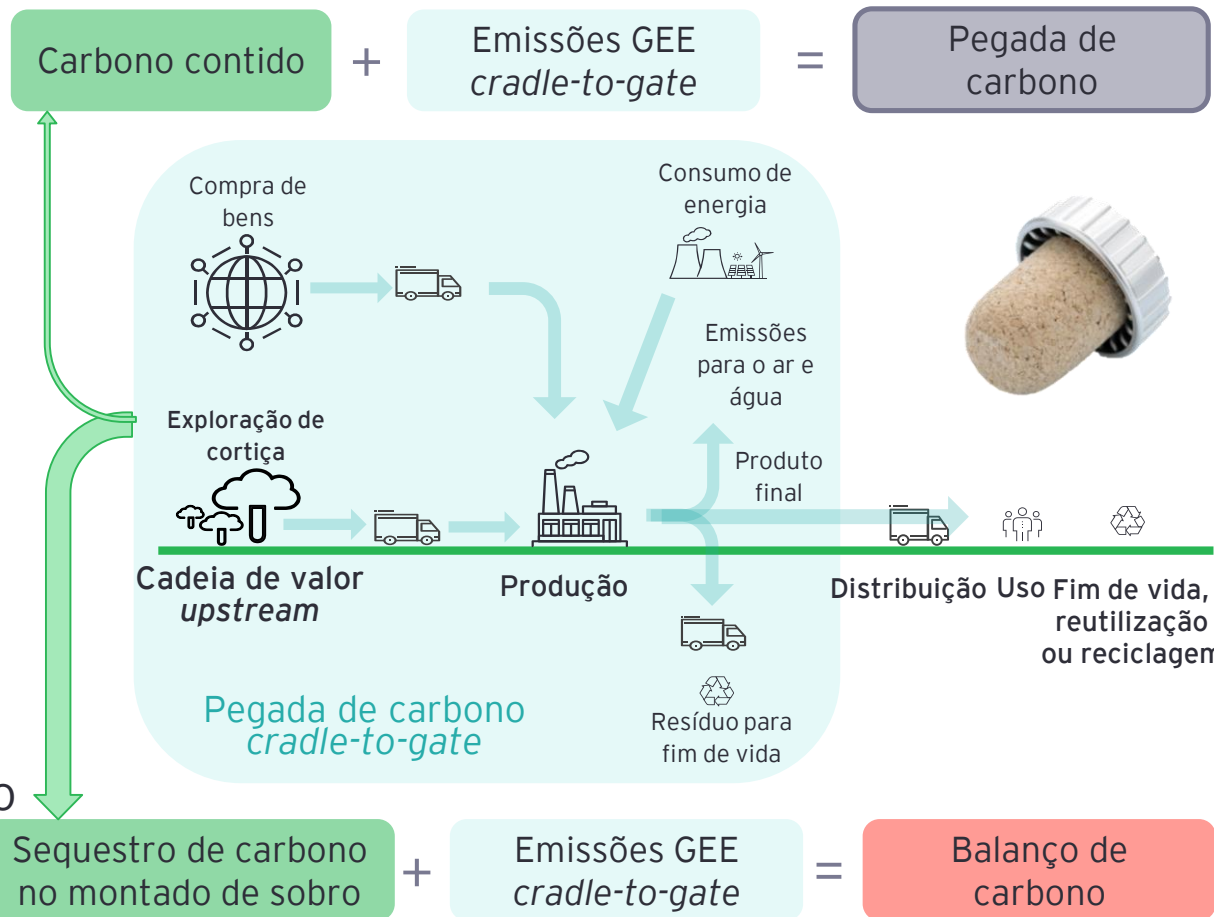
Cradle-to-gate

+

Expedição para o Reino Unido

3. Balanço de carbono

Análise de cenário com sequestro de carbono no montado de sobre



1

Sobre o estudo

Sobre o estudo

- ▶ O **principal objetivo** do estudo é quantificar os potenciais impactos ambientais, através de uma abordagem de ciclo de vida, associados à rolha TopSeries Neutro com cápsula de plástico (dimensões médias da rolha: 27 mm x 20 mm; dimensões médias da cápsula: 29 mm x 9 mm; peso médio: 5g; composição média: 41% cortiça, 43% poliestireno de alto impacto (cápsula de plástico), 17% produtos de customização), produzida pela Amorim Top Series
- ▶ **Orientações:** O estudo teve como base as normas ISO 14040/44, complementadas pelas orientações do Handbook - General guide for Life Cycle Assessment - Detailed guidance (EC-JRC, 2010), do International Reference Life Cycle Data System (ILCD)
- ▶ **Abordagem:** *Cradle-to-gate* (desde a extração de matérias-primas até ao produto final à porta da fábrica).
- ▶ **Unidade Funcional:** 1000 rolhas
- ▶ **Software de modelação e base de dados:** SimaPro 9 com a base de dados ecoinvent 3.5
- ▶ **Método:** Fatores de caracterização *midpoint* recomendados pelo International Reference Life Cycle Data System (ILCD)
- ▶ **Procedimento de recolha de dados**

Dados de Produção da rolha TopSeries Neutro com cápsula de plástico



Atividade da Amorim Top Series (dados locais), para 2019, através de questionários

Dados gerais (produção de matéria-prima, energia, transporte e gestão de resíduos)



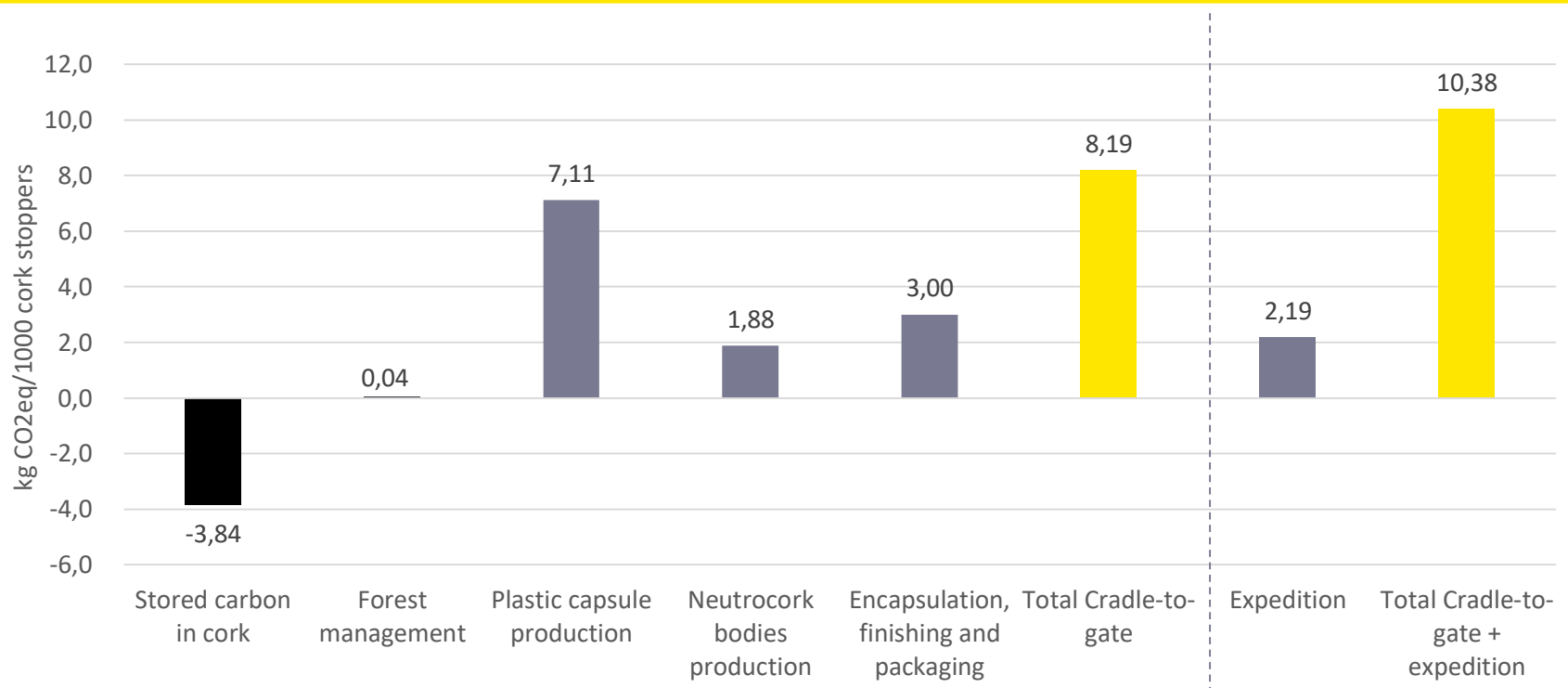
Base de dados Ecoinvent 3.5., compilada em 2018

- ▶ O carbono contido no produto final é incluído
- ▶ Análise adicional de cenário do potencial sequestro de carbono no montado de sobro

2

Pegada de Carbono

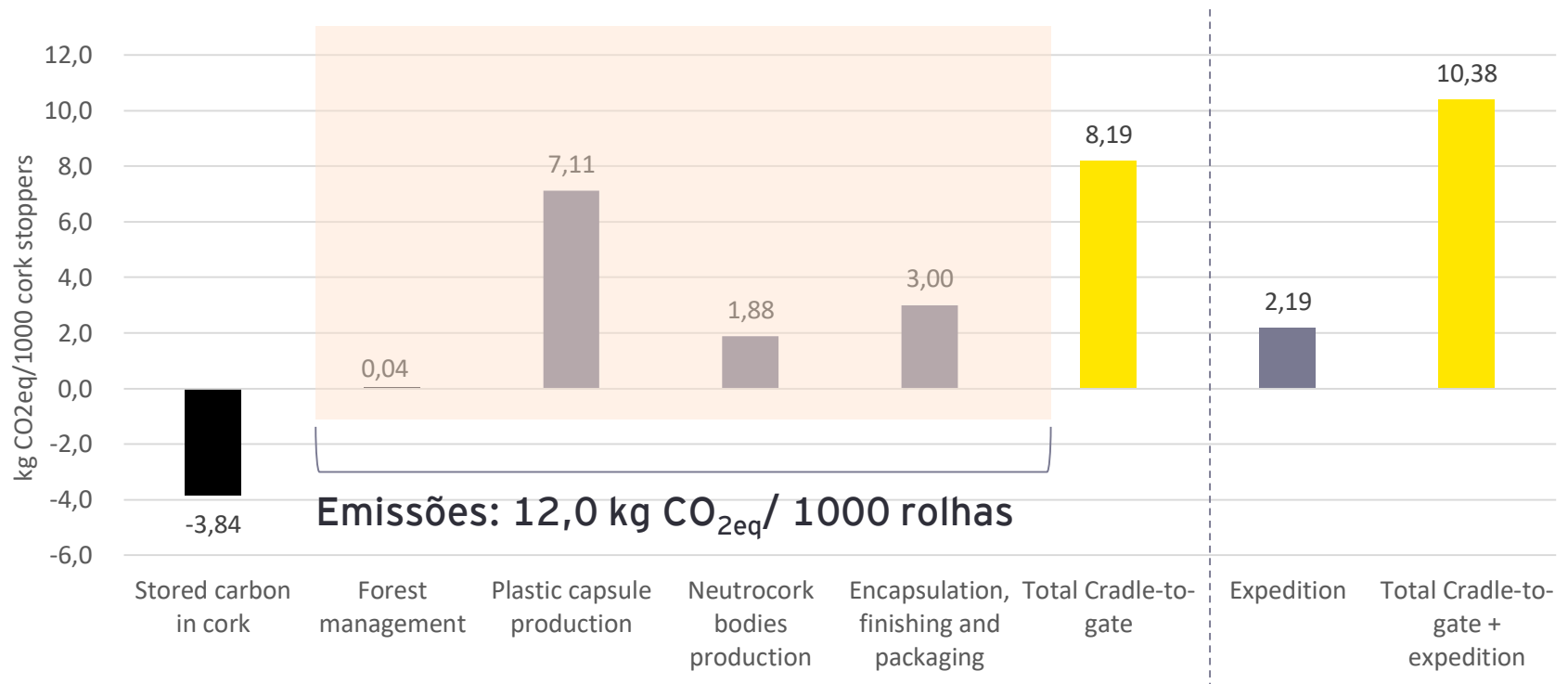
Pegada de Carbono: resultados



Pegada de carbono da rolha TopSeries Neutro com cápsula de plástico:

- ▶ **Cradle to gate: +8,2** kg CO_{2eq}/1000 rolhas
- ▶ **Cradle to gate com expedição para o Reino Unido: +10,4** kg CO_{2eq}/1000 rolhas

Pegada de Carbono: resultados



59% das emissões estão associadas a processos que ocorrem durante a fase de produção da cápsula de plástico

- ▶ A maioria do impacto de carbono das atividades a montante da cadeia de valor (e.g. Produção e compra de matéria prima e químicos) está refletido nesta fase
- ▶ Consumo de energia mais elevado (impactos indiretos da Produção de eletricidade)



3

Balanço de carbono

Balanço de carbono: resultados

Análise de cenários para o sequestro de carbono do montado de sobro

Para uma rolha média, considerando o sequestro de carbono no montado de sobro*:

Existe um armazenamento de carbono até:

- 150

kg CO₂/1000 rolhas

Desta forma, o balanço de carbono atinge até

-138

kg CO₂/1000 rolhas



análise de cenário com base num montado de sobro bem gerido

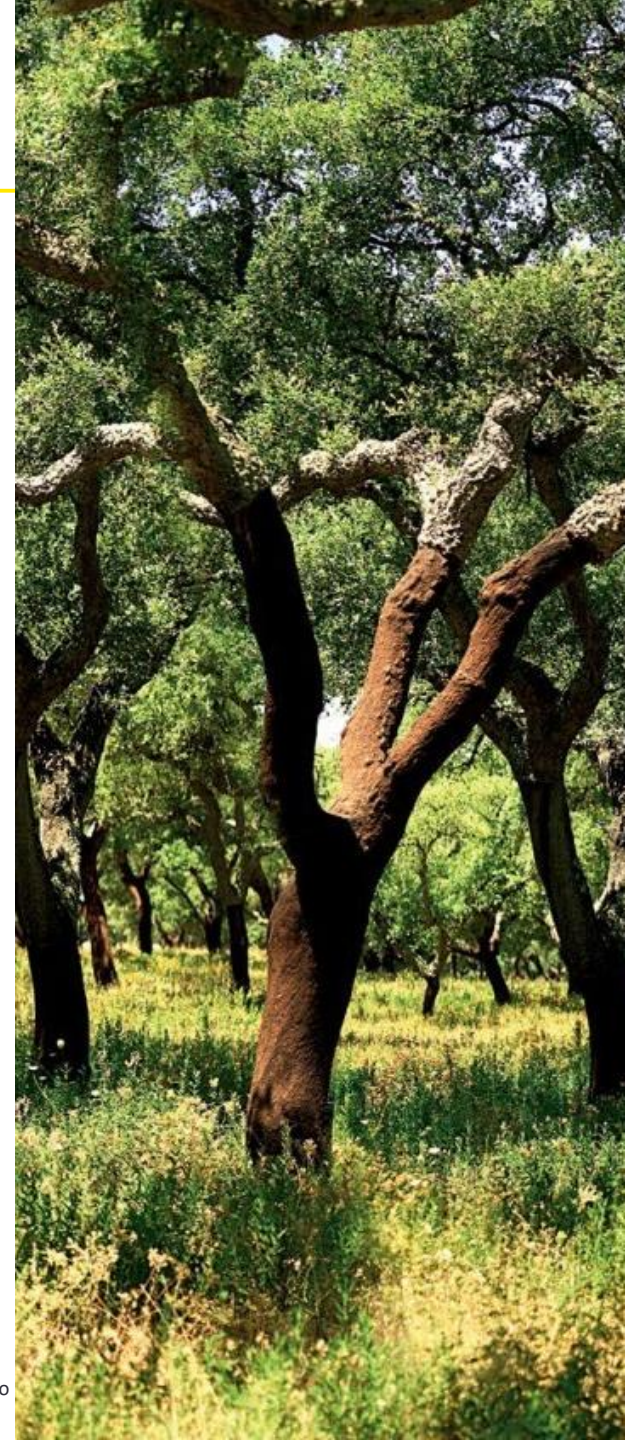
- 73 t CO₂/t cortiça

Máxima fixação de CO₂ pelo ecossistema registada (14,7 tCO₂/ha) (Costa-e-Silva et al., 2015).

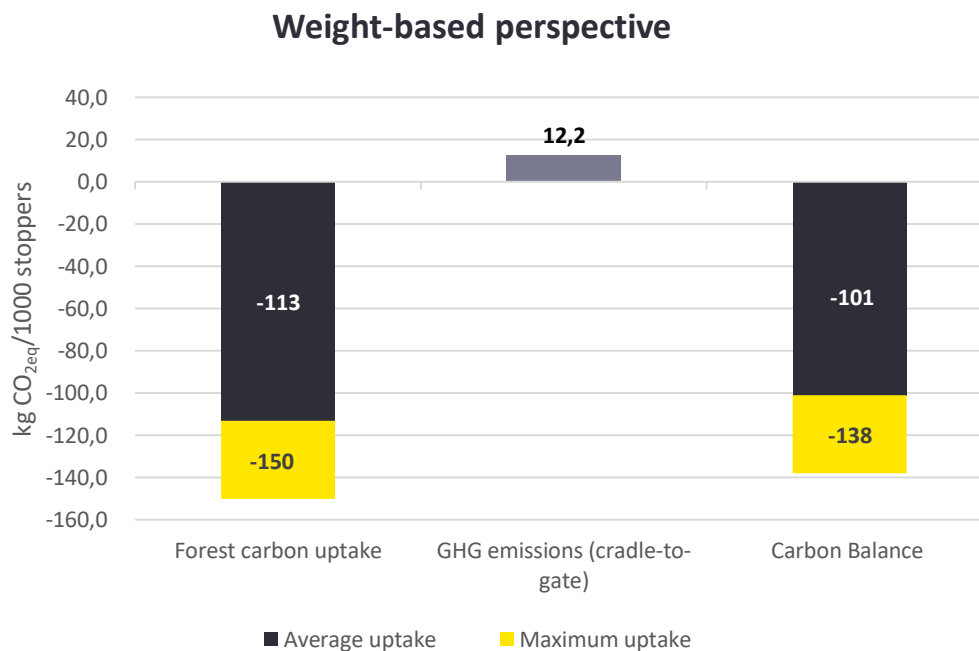
com uma fixação média de CO₂ do ecossistema de **- 55 t CO₂/t cortiça**, considerando anos húmidos e secos em florestas bem geridas (11 t CO₂/ha).¹

O PEFCR para o setor vinícola afirma que o carbono armazenado em sobreiros deve ser incluído na análise como informação ambiental adicional, no caso do armazenamento de carbono durar mais de 100 anos, o que é o caso da cortiça.

¹ dados de "The value of cork oak montado ecosystem services", EY 2019



Balanço de carbono: rolha de peso máximo



O balanço de carbono atinge até:

-138 kg CO_{2eq}/1000 rolhas

considerando a fixação de CO₂ máxima do ecossistema registada num montado de sobre bem gerido **-73 t CO₂/t cortiça**

About EY

EY is a global leader in assurance, tax, transaction and advisory services. The insights and quality services we deliver help build trust and confidence in the capital markets and in economies the world over. We develop outstanding leaders who team to deliver on our promises to all of our stakeholders. In so doing, we play a critical role in building a better working world for our people, for our clients and for our communities.

EY refers to the global organization, and may refer to one or more, of the member firms of Ernst & Young Global Limited, each of which is a separate legal entity. Ernst & Young Global Limited, a UK company limited by guarantee, does not provide services to clients. For more information about our organization, please visit [ey.com](https://www.ey.com).

About EY's Climate Change and Sustainability Services

Governments and organizations around the world are increasingly focusing on the environmental, social and economic impacts of climate change and the drive for sustainability.

Your business may face new regulatory requirements and rising stakeholder concerns. There may be opportunities for cost reduction and revenue generation. Embedding a sustainable approach into core business activities could be a complex transformation to create long-term shareholder value.

The industry and countries in which you operate as well as your extended business relationships introduce specific challenges, responsibilities and opportunities.

Our global, multidisciplinary team combines our experience in assurance, tax, transactions and advisory services with climate change and sustainability knowledge and experience in your industry. You'll receive tailored service supported by global methodologies to address issues relating to your specific needs. Wherever you are in the world, EY can provide the right professionals to support you in reaching your sustainability goals.

<https://www.ey.com/sustainability>

© 2020 Ernst & Young, Audit & Asociados - SROC, SA
All Rights Reserved.

